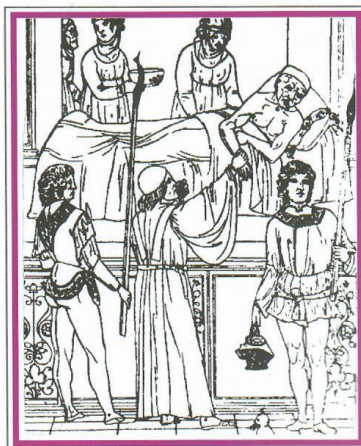


TER-ARKHIV.RU

ISSN 0040-3660 (Print)
ISSN 2309-5342 (Online)



ТЕРАПЕВТИЧЕСКИЙ АРХИВ

НАУЧНО - ПРАКТИЧЕСКИЙ ЖУРНАЛ

Основан в 1923 году

ТОМ 92

№ 1. 2020



MEDIAMEDICA

ПЕРЕДОВАЯ СТАТЬЯ

С.А. Бойцов, С.А. Шальнова, А.Д. Деев
Эпидемиологическая ситуация как фактор, определяющий стратегию действий по снижению смертности в Российской Федерации

ОРИГИНАЛЬНЫЕ СТАТЬИ

В.Н. Манчуров, А.М. Лебедева, Н.Б. Рязанкина, Е.Ю. Васильева, А.В. Шпектор
Влияние эндотелиальной дисфункции на течение острого инфаркта миокарда с подъемом сегмента ST и ее коррекция с помощью отдаленного ишемического preconditionирования

В.В. Гафаров, И.В. Гагулин, А.В. Гафарова, Д.О. Панов, Э.А. Крымов, Е.А. Громова
Психосоциальные факторы риска сердечно-сосудистых заболеваний: гендерные различия и 22-летняя динамика среди населения Сибири (Программы ВОЗ «MONICA-психосоциальная», НАРПЕЕ)

А.Н. Сумин, А.В. Старовойтова, А.В. Щеглова, Е.В. Горбунова
Роль консультации кардиолога в обследовании больных перед онкологическими операциями

Т.В. Бидеева, И.В. Маев, Ю.Ф. Кучерявый, Д.Н. Андреев, Ю.С. Шах, Е.Г. Лобанова, А.В. Заборовский, А.И. Левченко
Эффективность заместительной ферментной терапии с использованием микрокапсулированных препаратов панкреатина при коррекции нутритивного статуса у пациентов с хроническим панкреатитом: проспективное наблюдательное исследование

И.А. Захаренков, С.А. Рачина, Н.Н. Дехнич, Р.С. Козлов, А.И. Синопальников, Н.В. Иванчик, С.Б. Яцышина, М.А. Елькина, М.В. Архипенко, С.А. Гордеева, М.С. Лебедева, У.С. Портнягина
Этиология тяжелой внебольничной пневмонии у взрослых: результаты первого российского многоцентрового исследования

В.П. Газизова, Э.Е. Власова, Е.В. Дзыбинская, В.В. Грамович, О.В. Стукалова, А.А. Ширяев, Р.С. Акчурин
Возможности применения левосимендана в медикаментозной подготовке к коронарному шунтированию больных ишемической болезнью сердца с низкой фракцией выброса левого желудочка

EDITORIAL

4 S.A. Boytsov, S.A. Shalnova, A.D. Deev
The epidemiological situation as a factor determining the strategy for reducing mortality in the Russian Federation

ORIGINAL ARTICLES

10 V.N. Manchurov, A.M. Lebedeva, N.B. Ryazankina, E.Yu. Vasilieva, A.V. Shpektor
Impact of endothelial dysfunction on the course of acute ST-elevation myocardial infarction and its correction by remote ischemic preconditioning

15 V.V. Gafarov, I.V. Gagulin, A.V. Gafarova, D.O. Panov, E.A. Krymov, E.A. Gromova
Psychosocial risk factors for cardiovascular disease: gender differences and 22-year dynamics among the population of Siberia (WHO MONICA-Psychosocial Program, NAPEE)

25 A.N. Sumin, A.V. Starovojtova, A.V. Scheglova, E.V. Gorbunova
Role of preoperative cardiology consultation in patients undergoing cancer surgery

30 T.V. Bideeva, I.V. Maev, Yu.A. Kucheryavyy, D.N. Andreev, Yu.S. Shah, E.G. Lobanova, A.V. Zaborovskiy, A.I. Levchenko
The effectiveness of pancreatic enzyme replacement therapy using microencapsulated pancreatic preparations in the correction of nutritional status in patients with chronic pancreatitis: a prospective observational study

36 I.A. Zakharenkov, S.A. Rachina, N.N. Dekhnich, R.S. Kozlov, A.I. Sinopalnikov, N.V. Ivanchik, S.B. Yatsyshina, M.A. Elkina, M.V. Archipenko, S.A. Gordeeva, M.S. Lebedeva, U.S. Portnyagina
Etiology of severe community-acquired pneumonia in adults: results of the first Russian multicenter study

43 V.P. Gazizova, E.E. Vlasova, E.V. Dzybinskaya, V.V. Gramovich, O.V. Stukalova, A.A. Shiryaev, R.S. Akchurin
The possibilities of using levosimendan in medical preparation to Coronary Artery Bypass Grafting in coronary artery disease patients with low left ventricular ejection fraction

- М.В. Ионов, О.В. Жукова, Н.Э. Зюраты, Д.Н. Куропеев, Ю.С. Юдина, А.О. Кошради*
Оценка клинической эффективности телемониторинга артериального давления и дистанционного консультирования у пациентов с неконтролируемой артериальной гипертензией **49**
- М.В. Ionov, O.V. Zhukova, N.E. Zzuraty, D.N. Kurapeev, Yu.S. Yudina, A.O. Koshradi*
Assessment of the clinical efficacy of telemonitoring and distant counseling in patients with uncontrolled hypertension
- Н.Д. Яшчук, С.С. Слепцова, С.И. Малов, С.И. Семенов, Н.Ф. Билыкина, Л.А. Степаненко, О.Б. Огарков, Е.Д. Савилов, И.В. Малов*
Оценка внешних факторов риска развития гепатоцеллюлярного рака и маркеров генетической предрасположенности к его развитию в этнической группе якутов-мужчин **56**
- N.D. Yashchuk, S.S. Sleptova, S.I. Malov, I.F. Bilikina, S.I. Semenov, L.A. Stepanenko, O.B. Ogarkov, E.D. Savilov, I.V. Malov*
Assessment of external risk factors of hepatocellular cancer development and markers of genetic predisposition to its development in the ethnic group of yakut-men
- ОБЗОРЫ** **REVIEWS**
- К.Е. Кривошапова, Е.А. Вегнер, О.Л. Барбараш*
Синдром старческой астении. Что нужно знать терапевту и кардиологу? **62**
- K.E. Krivoshapova, E.A. Vegner, O.L. Barbarash*
Fruity syndrome. What physicians and cardiologists need to know?
- Т.М. Остроумова, В.А. Парфенов, О.Д. Остроумова, А.И. Кочетков*
Артериальная гипертензия и бессонница **69**
- T.M. Ostroumova, V.A. Parfenov, O.D. Ostroumova, A.I. Kochetkov*
Hypertension and insomnia
- В.А. Ахмедов, О.В. Говс*
Поражение поджелудочной железы и воспалительные заболевания кишечника: случайное или закономерное сочетание? **76**
- V.A. Akhmedov, O.V. Goss*
Pancreatic diseases and inflammatory bowel diseases: a random or regular combination?
- Н.С. Асфандиярова, Е.В. Филиппов*
Использование нестероидных противовоспалительных препаратов при полиморбидной патологии **82**
- N.S. Asfandiyyarova, E.V. Philippov*
The use of nonsteroidal anti-inflammatory drugs in polymorbid pathology
- С.Н. Ардеев, З.Р. Аханов, А.С. Беливский, К.М. Биб, А.А. Визель, С.К. Зырянов, Г.Л. Игнатова, К. Костиков, И.В. Леищенко, С.И. Орчаренко, А.И. Синапальников, О.Н. Титова, Е.И. Шмелев*
Концепция контроля хронической обструктивной болезни легких как инструмент принятия решения и оптимизации базисной терапии в реальной клинической практике **89**
- S.N. Ardeev, Z.R. Ahanov, A.S. Belivsky, K.M. Bib, A.A. Vizel, S.K. Zyryanov, G.L. Ignatova, K. Kostikov, I.V. Leishchenko, S.I. Orcharenko, A.I. Sinopal'nikov, O.N. Titova, E.I. Shmelev*
The concept of chronic obstructive pulmonary disease clinical control as a decision-making tool in real clinical practice for optimizing of basic pharmacotherapy